

予告 第11回 三幸会 ふれあいまつり

第11回三幸会ふれあいまつりを開催します。今年も楽しい催しを企画していますので、地域の皆様お気軽にお越しください。お待ちしております。

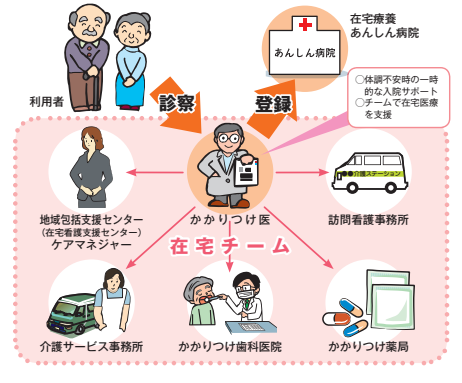
平成28年8月28日(日) 雨天決行

第一会場 北山病院駐車場
13:00~16:30
第二会場 紫雲苑
11:00~13:00



在宅療養 あんしん病院

北山病院・第二北山病院は、「在宅療養あんしん病院登録システム」に参加しています。このシステムは、高齢者（65歳以上）があらかじめ、かかりつけ医の協力のもと、受入及び対応可能な病院を事前登録しておくものです。これにより体調不良時に、登録病院への早期アクセス・早期治療が可能となり、たとえ入院となった場合でも早期退院を実現し、結果的に「在宅で生活しながらの治療・療養」が可能となります。安心な在宅生活の備えとして、是非ともご登録下さい。詳しくは、かかりつけ医（主治医）、または、当院の受付・相談室にお問い合わせ下さい。



編集後記

3月で東北の震災から5年が経ちましたが、なかなか復興が進まないとのニュースを観ました。そんな中、4月には熊本地震が発生し、多くの被害と犠牲者が出ました。今なお、余震が続く中、支援の輪が広がっているとはいえ、大きな不安や心配を抱えての避難生活を送っておられることと思います。被災された方々の一日も早い復興を祈るばかりです。今回の震災は、改めて防災について考える機会ともなったように思います。

さて、桜や躑躅などに続き、新緑が美しい季節になりました。梅雨の時期でもあります。今年の梅雨入りは少し早めになるとの予報も出ていましたが... ついこの間、年が明けたかと思っていたら、もう半年が過ぎようとしています。私自身、年齢を重ねる毎に1年が早く感じるようになってきました。残りの半年、大きな災害や事件等なく、穏やかに過ぎればと思わずにはいられません。

ケアサポートセンター千本今出川 金崎志麻

地域のおすすめスポット Vol.20

信濃名産延壽蕎麦 小川屋

叡電木野駅から徒歩5分程にある、田舎造りの家のような蕎麦・うどん・丼物店で多くのメニューが楽しめます。このお店の自慢は大きな石臼で熱の加わらぬよう一回挽きた、信州北安曇白馬山麓で栽培されたそば粉を自家製麺した信州蕎麦です。中でも小川屋もりそば、山菜そば、鴨なんぼそばなどがお勧めメニューです。蕎麦以外にも穂高の生わさび、上賀茂の京野菜、亀岡の地鶏、新鮮な魚

介など自然の恵みを十分に生かした一品料理もたくさんあり充実しています。店内は落ち着いたジャズが流れ民芸品のような洒落た内装で、雰囲気の良いゆったりとくつろげる居心地のよい空間が用意されています。



昼 11時00分~14時30分
夜 17時30分~22時30分
予算 1000円~2000円
定休日 月曜日
駐車場完備 4台有
〒606-0015 京都市左京区岩倉橋町81-7
TEL 075-204-1568

医療法人 三幸会

- 北山病院**
〒606-0017 京都市左京区岩倉上蔵町123 TEL.(075)791-1177 FAX(075)712-4085
- 第二北山病院**
〒606-0017 京都市左京区岩倉上蔵町161 TEL.(075)791-2137 FAX(075)702-2631
- 三幸会うずまさクリニック**
〒616-8106 京都市右京区太秦森ヶ西町12-3 TEL.(075)871-3100 FAX(075)871-3101
- からすましめいクリニック**
〒603-8151 京都市北区小山下総町5-1 TEL.(075)411-9095 FAX(075)411-9096
- 北山病院老人性認知症疾患療養病棟いずみ**
〒606-0017 京都市左京区岩倉上蔵町123 TEL.(075)791-1190 FAX(075)791-2229
- 訪問看護ステーションからすましめい**
〒603-8151 京都市北区小山下総町5-1 TEL.(075)411-9080 FAX(075)411-9099
- グループホーム北山**
〒606-0017 京都市左京区岩倉上蔵町177 TEL/FAX(075)722-7151
- 就労支援センター・ヒューマンプラス**
〒606-0017 京都市左京区岩倉上蔵町158 TEL.(075)721-1570 FAX(075)721-1571
- 介護老人保健施設 紫雲苑**
〒606-0017 京都市左京区岩倉上蔵町303 TEL.(075)724-1188 FAX(075)724-6122
- ケアサポートセンター 吉祥院**
〒601-8339 京都市南区吉祥院里ノ内町71-1 TEL.(075)693-3602 FAX(075)681-2710
- ケアサポートセンター 宝ヶ池**
〒606-0047 京都市左京区上高野薩田町11-1 TEL.(075)702-2051 FAX(075)712-2607
- ケアサポートセンター 千本今出川**
〒602-8464 京都市上京区元誓願寺通千本東元四丁目424-2 TEL.(075)411-9918 FAX(075)451-4177
- ケアサポートセンター 岩倉長谷**
〒606-0026 京都市左京区岩倉長谷町1617-1 TEL.(075)703-4065 FAX(075)703-4066
- ケアサポートセンター 市原野**
〒601-1123 京都市左京区静市市原町1223-69 TEL.(075)741-3110 FAX(075)741-3120
- ケアサポートセンター 鷹峯**
〒603-8467 京都市北区鷹峯南鷹峯町32-37 TEL.(075)495-3502 FAX(075)495-3503
- ケアサポートセンター 壬生**
〒604-8812 京都市中京区壬生相合町63-1 TEL.(075)813-5151 FAX(075)813-5152
- ケアサポートセンター けいほく**
〒601-0321 京都市右京区北塔町中筋浦44-1 TEL.(075)853-8181 FAX(075)853-0201
- ホームヘルパー養成校**
〒606-0017 京都市左京区岩倉上蔵町158 TEL.(075)702-1522 FAX(075)721-1585
- 高齢サポート・岩倉 (京都市岩倉地域包括支援センター)**
〒606-0001 京都市左京区岩倉大鷲町801 TEL.(075)723-0800 FAX(075)723-0802
- 生活サポートセンター ケアプラン事業所北山**
〒606-0017 京都市左京区岩倉上蔵町158 TEL.(075)724-9117 FAX(075)721-1821
- 生活サポートセンター ホームヘルプ事業所北山**
〒606-0017 京都市左京区岩倉上蔵町158 TEL.(075)706-7188 FAX(075)721-1821
- 生活サポートセンター 相談支援事業所北山**
〒606-0017 京都市左京区岩倉上蔵町158 TEL.(075)791-2277 FAX(075)721-1821
- 生活サポートセンター ホームヘルプ事業所からすましめい**
〒603-8151 京都市北区小山下総町5-1 TEL.(075)411-9055 FAX(075)411-9056

三幸会ホームページ <http://www.sankokai.jp/>

三幸会 医療相談窓口 TEL: 075-706-5850 FAX: 075-702-2631

広報誌「北山」に関するご意見・ご要望は地域連携室までお寄せ下さい。 TEL (075) 721-1551 FAX (075) 721-1585

発行 ● 医療法人三幸会 〒606-0017 京都市左京区岩倉上蔵町123 TEL. (075) 721-1551 FAX. (075) 721-1585
編集委員 ● 石田治昭/市田裕香/上田真由美/大矢昌弘/金崎志麻/小林真理子/平山回/柄尾俊夫/武藤章/山本一紀
小亀勇/安藤千秋 title ● 城守茂右衛門 表紙写真撮影 ● 小亀勇