



発行 ● 医療法人三幸会 〒606-0017 京都市左京区岩倉上蔵町123 TEL. (075) 721-1551 FAX. (075) 721-1585
編集委員 ● 市田裕香 / 上田真由美 / 大矢昌弘 / 金崎志保 / 川岡隆史 / 小林真理子 / 武藤章 / 平山司 / 柳尾俊夫 / 山本一紀
小亀勇 / 安藤千秋 title ● 城守茂右衛門 表紙写真撮影 ● 小亀勇

左京こころのふれあいネットワーク

第22回 心ときめき芸術祭

はばたけ私たちの思い
～手をつなごう人と人との絆～

北山病院 療養病棟作業療法士 久田 麻由

10月27、28日に今年も心ときめき芸術祭が開催されました。これは「こころの障害を持つ人も持たない人も地域でいきいきと暮らす」ことを目的に開かれているお祭りです。

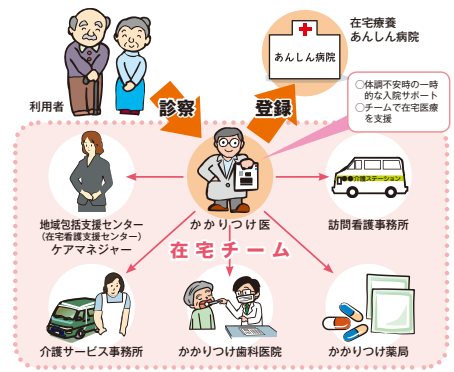
初日には昨年度に引き続き、『暮らしやすい街を目指してpart2～こころの病の体験談を通して～』と表されたネットワーク全体セミナーにて、当事者の方にご自身の入院経験や体験談をお話いただきました。また地域での生活を支援する事業所等の紹介も行われました。

展示コーナーではデイケア、OT室、療養OTより工夫をこらした様々な個人作品や共同作品が展示されました。メンバーさんそれぞれの心のこもった力作を披露するよい機会になりました。



在宅療養 あんしん病院

北山病院・第二北山病院は、「在宅療養あんしん病院登録システム」に参加しています。このシステムは、高齢者（65歳以上）があらかじめ、かかりつけ医の協力のもと、受入及び対応可能な病院を事前登録しておくものです。これにより体調不良時に、登録病院への早期アクセス・早期治療が可能となり、たとえ入院となった場合でも早期退院を実現し、結果的に「在宅で生活しながらの治療・療養」が可能となります。昨年度、第二北山病院では、19名の方に新規登録を行って頂きました。安心な在宅生活の備えとして、是非ともご登録下さい。詳しくは、かかりつけ医（主治医）、または、当院の受付・相談室にお問い合わせ下さい。



地域のおすすめスポット
Vol.21

開明亭

麺類（うどん・そば）、丼物、和洋・中華定食など20種類以上あり、とにかく豊富なメニューがそろっています（1,000円未満）。その中でもお勧めの一品はカレーうどんです。色々なバリエーションがあり、牛すじ肉、牛肉、京あげきつね、鶏の



唐揚げ、かき揚げ天婦羅、揚げ餅、ゆで餅、とろけるチーズの8種類からトッピングができ、程よいスパイスの効いた深みのあるカレーに喉ごしがよく、こしのあるうどんが絶妙にあい格別です。その他にもボリュームがあり、柔らかく、ジューシー



で秘伝のたれの味がしっかりしみ込んだ鶏の唐揚げ定食がお勧めです。値段もかなり、リーズナブルな設定で各種弁当もお持ち帰りもできます。店内はアットホームな雰囲気です。マスターが明るく、気さくで気楽に立ち寄れるお店です。



● 岩倉北小
開明亭
岩倉中通
岩倉
叡山電鉄鞍馬線

昼 11時30分～15時00分
夜 17時30分～22時00分
予算 1,000円～2,000円
定休日 火曜日
駐車場完備 3台有

〒606-0021
京都市左京区岩倉忠在地町26番地
TEL 075-706-7730

医療法人 三幸会

- 北山病院**
〒606-0017 京都市左京区岩倉上蔵町123 TEL(075)791-1177 FAX(075)712-4085
- 第二北山病院**
〒606-0017 京都市左京区岩倉上蔵町161 TEL(075)791-2137 FAX(075)702-2631
- 三幸会うずまさクリニック**
〒616-8106 京都市右京区太秦森ヶ西町12-3 TEL(075)871-3100 FAX(075)871-3101
- からすましめいクリニック**
〒603-8151 京都市北区小山下総町5-1 TEL(075)411-9095 FAX(075)411-9096
- 北山病院 老人性認知症疾患療養病棟 いずみ**
〒606-0017 京都市左京区岩倉上蔵町123 TEL(075)791-1190 FAX(075)791-2229
- 訪問看護ステーションからすましめい**
〒603-8151 京都市北区小山下総町5-1 TEL(075)411-9080 FAX(075)411-9099
- グループホーム北山**
〒606-0017 京都市左京区岩倉上蔵町177 TEL/FAX(075)722-7151
- 就労支援センター・ヒューマンプラス**
〒606-0017 京都市左京区岩倉上蔵町158 TEL(075)721-1570 FAX(075)721-1571
- 介護老人保健施設 紫雲苑**
〒606-0017 京都市左京区岩倉上蔵町303 TEL(075)724-1188 FAX(075)724-6122
- ケアサポートセンター 吉祥院**
〒601-8339 京都市南区吉祥院里ノ内町71-1 TEL(075)693-3602 FAX(075)681-2710
- ケアサポートセンター 宝ヶ池**
〒606-0047 京都市左京区上高野薩田町11-1 TEL(075)702-2051 FAX(075)712-2607
- ケアサポートセンター 千本今出川**
〒602-8464 京都市上京区元誓願寺通千本束入元四丁目424-2 TEL(075)411-9918 FAX(075)451-4177
- ケアサポートセンター 岩倉長谷**
〒606-0026 京都市左京区岩倉長谷町1617-1 TEL(075)703-4065 FAX(075)703-4066
- ケアサポートセンター 市原野**
〒601-1123 京都市左京区静市市原野1223-69 TEL(075)741-3110 FAX(075)741-3120
- ケアサポートセンター 鷹峯**
〒603-8467 京都市北区鷹峯南鷹峯町32-37 TEL(075)495-3502 FAX(075)495-3503
- ケアサポートセンター 壬生**
〒604-8812 京都市中京区壬生相合町63-1 TEL(075)813-5151 FAX(075)813-5152
- ケアサポートセンター けいほく**
〒601-0321 京都市右京区北塔町中筋浦44-1 TEL(075)853-8181 FAX(075)853-0201
- ホームヘルパー養成校**
〒606-0017 京都市左京区岩倉上蔵町158 TEL(075)702-1522 FAX(075)721-1585
- 高齢サポート・岩倉 (京都市岩倉地域 包括支援センター)**
〒606-0001 京都市左京区岩倉大鷹町801 TEL(075)723-0800 FAX(075)723-0802
- 生活サポートセンター ケアプラン事業所北山**
〒606-0017 京都市左京区岩倉上蔵町158 TEL(075)724-9117 FAX(075)721-1821
- 生活サポートセンター ホームヘルプ事業所北山**
〒606-0017 京都市左京区岩倉上蔵町158 TEL(075)706-7188 FAX(075)721-1821
- 生活サポートセンター 相談支援事業所北山**
〒606-0017 京都市左京区岩倉上蔵町158 TEL(075)791-2277 FAX(075)721-1821
- 生活サポートセンター ホームヘルプ事業所からすましめい**
〒603-8151 京都市北区小山下総町5-1 TEL(075)411-9055 FAX(075)411-9056

三幸会ホームページ <http://www.sankokai.jp/>

三幸会 医療相談窓口 TEL : 075-706-5850 FAX : 075-702-2631

広報誌「北山」に関するご意見・ご要望は地域連携室までお寄せ下さい。 TEL (075) 721-1551 FAX (075) 721-1585