

# 予告 第13回 三幸会 ふれあいまつり

第13回三幸会ふれあいまつりを開催いたします。地域の皆様とのふれあいを大切に、楽しい催しを企画してまいります。どうぞ、お気軽にお越しください。こころよりお待ちしております。

平成30年  
11月11日(日)  
12時30分～15時30分

雨天決行  
会場：北山病院駐車場

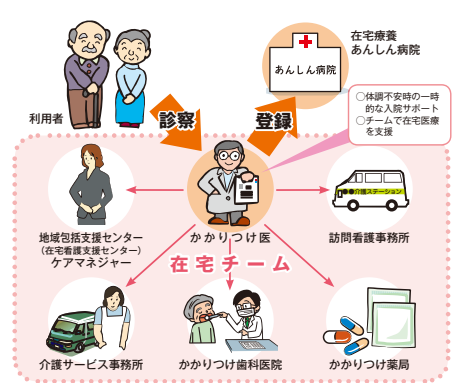


## 在宅療養 あんしん病院

北山病院・第二北山病院は、京都地域包括ケア推進機構の「在宅療養あんしん病院登録システム」事業に参加しています。

この事業は、京都市在住の高齢者（65歳以上）が、かかりつけ医と相談し、入院が必要となる場合の受入先（登録病院）を、予め登録しておくものです。

これにより、入院を必要とする体調不良時に、登録病院へのアクセスが容易となり、治療を早期に開始できます。また、在宅の医療・介護事業所（地域のケアマネジャー・訪問看護ステーション・かかりつけ薬局等）も併せて登録することにより、早期退院～早期在宅療養を開始することができ、結果的に「在宅で生活しながらの治療・療養」が可能となります。安心な在宅生活の備えとして、是非ともご登録下さい。詳しくは、かかりつけ医（当院の主治医等）、または、受付・相談室にお問い合わせ下さい。



### 地域のおすすめスポット Vol. 24

#### しゃぶしゃぶ・とんかつ あじくら

地下鉄国際会館駅から徒歩5分程にあるとんかつ・しゃぶしゃぶが美味しくいただけるお店です。このお店の自慢は鹿児島黒豚の中でも最高峰とされる「薩摩の黒い宝石」霧島高原純粋黒豚を使用した霧島黒豚ロースかつ定食・霧島ヒレカツ定食です。口



当たりが柔らかく、肉厚でジュシーで噛みしめる程に旨みがあふれてきて格別です。他にもデイナーでは霧島黒豚しゃぶしゃぶコースもお勧めでとにかく口の中であじくらのような絶品なしゃぶしゃぶです。又、各種食後のデザートも豊富です。



店内は掘りごたつ席・お座敷席をそれぞれ用意されており、掘りごたつ席はお隣の席との仕切りもあり、周りを気にせずにお子様からお年寄りまで、ゆったりと居心地のよい、落ち着いて食事ができるお店です。



営業時間 (昼) 11:30～15:00  
(夜) 17:00～23:00  
予算(ランチ)平均1,000円～2,000円  
(ディナー) 2,600円～5,000円  
定休日 無休  
駐車場完備 30台程有  
〒606-0044  
京都市左京区上野野中3-1番地  
TEL 075-791-1129

## 医療法人 三幸会

### 北山病院

〒606-0017 京都市左京区岩倉上蔵町123  
TEL(075)791-1177 FAX(075)712-4085

### 第二北山病院

〒606-0017 京都市左京区岩倉上蔵町161  
TEL(075)791-2137 FAX(075)702-2631

### 三幸会うずまさクリニック

〒616-8106 京都市右京区太秦森ヶ西町12-3  
TEL(075)871-3100 FAX(075)871-3101

### からすましめいクリニック

〒603-8151 京都市北区小山下総町5-1  
TEL(075)411-9095 FAX(075)411-9096

### 訪問看護ステーションからすましめい

〒603-8151 京都市北区小山下総町5-1  
TEL(075)411-9080 FAX(075)411-9099

### グループホーム北山

〒606-0017 京都市左京区岩倉上蔵町177  
TEL/FAX(075)722-7151

### 就労支援センター・ヒューマンプラス

〒606-0017 京都市左京区岩倉上蔵町158  
TEL(075)721-1570 FAX(075)721-1571

### 介護老人保健施設 紫雲苑

〒606-0017 京都市左京区岩倉上蔵町303  
TEL(075)724-1188 FAX(075)724-6122

### ケアサポートセンター 吉祥院

〒601-8339 京都市南区吉祥院里ノ内町71-1  
TEL(075)693-3602 FAX(075)681-2710

### ケアサポートセンター 宝ヶ池

〒606-0047 京都市左京区上高野薩田町11-1  
TEL(075)702-2051 FAX(075)712-2607

### ケアサポートセンター 千本今出川

〒602-8464 京都市上京区元誓願寺通千本東入元四丁目42-2  
TEL(075)871-9918 FAX(075)451-4177

### ケアサポートセンター 岩倉長谷

〒606-0026 京都市左京区岩倉長谷町1617-1  
TEL(075)703-4065 FAX(075)703-4066

### ケアサポートセンター 市原野

〒601-1123 京都市左京区静市市原町1223-69  
TEL(075)741-3110 FAX(075)741-3120

### ケアサポートセンター 鷹峯

〒603-8467 京都市北区鷹峯南鷹峯町32-37  
TEL(075)495-3502 FAX(075)495-3503

### ケアサポートセンター 壬生

〒604-8812 京都市中京区壬生相合町63-1  
TEL(075)813-5151 FAX(075)813-5152

### ケアサポートセンター けいほく

〒601-0321 京都市右京区京北塔町中筋浦44-1  
TEL(075)853-8181 FAX(075)853-0201

### ホームヘルパー養成校

〒606-0017 京都市左京区岩倉上蔵町158  
TEL(075)702-1522 FAX(075)721-1585

### 高齢サポート・岩倉 (京都府岩倉地域 包括支援センター)

〒606-0001 京都市左京区岩倉大鷹町801  
TEL(075)723-0800 FAX(075)723-0802

### 生活サポートセンター

### ケアプラン事業所北山

〒606-0017 京都市左京区岩倉上蔵町158  
TEL(075)724-9117 FAX(075)721-1821

### ヘルパーステーションきたやま (介護・障害)

〒603-8151 京都市北区小山下総町5-1  
TEL(075)411-9055 FAX(075)411-9056

※ホームヘルプ事業所北山(介護)とホームヘルプ事業所からすましめい(障害)が、平成30年6月に統合いたしました。

### 生活サポートセンター

### 相談支援事業所北山

〒606-0017 京都市左京区岩倉上蔵町158  
TEL(075)791-2277 FAX(075)721-1821

三幸会ホームページ <http://www.sankokai.jp/>

この広報誌をデジタルブック(電子書籍)でご覧いただけます。

三幸会 医療相談窓口 TEL: 075-706-5850 FAX: 075-702-2631

広報誌「北山」に関するご意見・ご要望は地域連携室までお寄せ下さい。TEL (075) 721-1551 FAX (075) 721-1585