



左京こころのふれあいネットワーク

第24回 心ときめき芸術祭

はばたけ私たちの思い ～輝く未来を君と共に～

北山病院デイケア 精神保健福祉士 西田 豊

「心ときめき芸術祭」が平成30年10月25、26日に左京区総合庁舎で行われました。

「こころに障害がある人もない人も地域でいきいきと暮らす」をテーマに活動している「左京こころのふれあいネットワーク」により企画されています。

初日はセミナー企画として「うつ」とつきあうコツ」というテーマで京都大学医学部の先生による講演がありました。当事者の方からも積極的に質問が出ており、有意義な時間となりました。

2日目はステージ発表で、デイケアや作業所の方々々が歌やダンスを披露し、締めくくりは、「合唱団こころ」の発表でした。地域の方々が見守る中、病院・施設に関係なく皆が合同で歌を披露しており、それは「ふれあいネットワーク」が目指しているテーマそのものようでした。

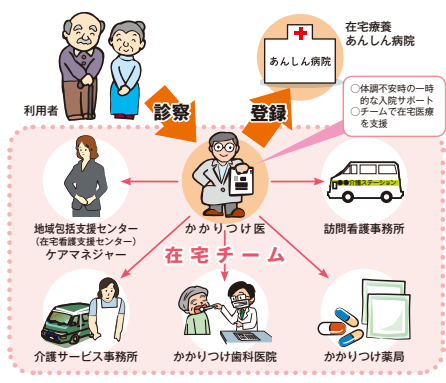
展示コーナーでは、デイケアや作業療法室の作品が展示され、無料配布された革の小銭入れやアクリルたわしは、例年通り大好評でした。

在宅療養 あんしん病院

北山病院・第二北山病院は、京都地域包括ケア推進機構の「在宅療養あんしん病院登録システム」事業に参加しています。

この事業は、京都府在住の高齢者（65歳以上）が、かかりつけ医と相談し、入院が必要となる場合の受入先（登録病院）を、あらかじめ登録しておくものです。これにより、入院を必要とする体調不良時に、登録済みの病院へスムーズなアクセスが可能となり、治療を早期に開始することができます。また、在宅の医療・介護事業所（地域のケアマネージャー・訪問看護ステーション・かかりつけ薬局等）も併せて登録することにより、早期の退院～早期の在宅療養の開始が可能となり、結果的に「在宅で生活しながらの治療・療養」につなげることができます。

安心な在宅生活の備えとして、是非ともご登録下さい。詳しくは、かかりつけ医（当院の主治医等）、または、受付・相談室にお問い合わせ下さい。



地域のおすすめスポット Vol. 25

そば処 笹菰

叡山電車八幡前駅から徒歩8分程にある蕎麦・丼物店のお店で、多くのメニューがたのしめます。中でもお勧めの1品は、やまかけセット（温・冷）です。丹波産の天然物を使用した山芋がのどこしもよく、こしのある



蕎麦に絶妙にあい格別です。他にも揚げたてのさくさくした衣にジューシーな海老と野菜の天婦羅、ちりめん山椒がのったご飯も付きボリュームもあり絶品で美味しくいただけます。他にも鴨南蛮そば、にしん蕎麦もお

勧めです。広々とした店内は民芸風の洒落た内装で、雰囲気もよくゆったりとくつろげます。お子様からお年寄りまで、落ち着いて食事ができるお店です。



営業時間 (昼) 11:30~14:30 (夜) 17:00~20:00
予算 平均1000円~2500円
定休日 水曜日
駐車場完備 20台有
〒606-0053 京都市左京区上高野車地町139番地
TEL 075-712-7879

医療法人 三幸会

北山病院

〒606-0017 京都市左京区岩倉上蔵町123
TEL(075)791-1177 FAX(075)712-4085
京都市認知症疾患医療センター北山病院
TEL(075)706-5515

第二北山病院

〒606-0017 京都市左京区岩倉上蔵町161
TEL(075)791-2137 FAX(075)702-2631

三幸会うずまさクリニック

〒616-8106 京都市右京区太森森ヶ西町12-3
TEL(075)871-3100 FAX(075)871-3101

からすましめいクリニック

〒603-8151 京都市北区小山下総町5-1
TEL(075)411-9095 FAX(075)411-9096

訪問看護ステーションからすましめい

〒603-8151 京都市北区小山下総町5-1
TEL(075)411-9080 FAX(075)411-9099

グループホーム北山

〒606-0017 京都市左京区岩倉上蔵町177
TEL/FAX(075)722-7151

就労支援センター・ヒューマンプラス

〒606-0017 京都市左京区岩倉上蔵町158
TEL(075)721-1570 FAX(075)721-1571

介護老人保健施設 紫雲苑

〒606-0017 京都市左京区岩倉上蔵町303
TEL(075)724-1188 FAX(075)724-6122

ケアサポートセンター 吉祥院

〒601-8339 京都市南区吉祥院里ノ内町71-1
TEL(075)693-3602 FAX(075)681-2710

ケアサポートセンター 宝ヶ池

〒606-0047 京都市左京区上高野薩田町11-1
TEL(075)702-2051 FAX(075)712-2607

ケアサポートセンター 千本今出川

〒602-8464 京都市上京区元誓願寺通千本東元四丁目424-2
TEL(075)411-9918 FAX(075)451-4177

ケアサポートセンター 岩倉長谷

〒606-0026 京都市左京区岩倉長谷町1617-1
TEL(075)703-4065 FAX(075)703-4066

ケアサポートセンター 市原野

〒601-1123 京都市左京区静門市市原町1223-69
TEL(075)741-3110 FAX(075)741-3120

ケアサポートセンター 鷹峯

〒603-8467 京都市北区鷹峯南鷹峯町32-37
TEL(075)495-3502 FAX(075)495-3503

ケアサポートセンター 壬生

〒604-8812 京都市中京区壬生相合町63-1
TEL(075)813-5151 FAX(075)813-5152

ケアサポートセンター けいほく

〒601-0321 京都市右京区北塔町中筋浦44-1
TEL(075)853-8181 FAX(075)853-0201

ホームヘルパー養成校

〒606-0017 京都市左京区岩倉上蔵町158
TEL(075)702-1522 FAX(075)721-1585

高齢サポート・岩倉 (京都市岩倉地域包括支援センター)

〒606-0001 京都市左京区岩倉大鷲町801
TEL(075)723-0800 FAX(075)723-0802

生活サポートセンター ケアプラン事業所北山

〒606-0017 京都市左京区岩倉上蔵町158
TEL(075)724-9117 FAX(075)721-1821

ヘルパーステーションきたやま (介護・障害)

〒603-8151 京都市北区小山下総町5-1
TEL(075)411-9055 FAX(075)411-9056

生活サポートセンター 相談支援事業所北山

〒606-0017 京都市左京区岩倉上蔵町158
TEL(075)791-2277 FAX(075)721-1821

三幸会ホームページ <http://www.sankokai.jp/>

この広報誌をデジタルブック (電子書籍) でご覧いただけます。

三幸会 医療相談窓口 TEL : 075-706-5850 FAX : 075-702-2631

広報誌「北山」に関するご意見・ご要望は地域連携室までお寄せ下さい。TEL (075) 721-1551 FAX (075) 721-1585