



発行 ● 医療法人三幸会 〒606-0017 京都市左京区岩倉上蔵町123 TEL. (075) 721-1551 FAX. (075) 721-1585  
編集委員 ● 市田裕香 / 上田真由美 / 大矢昌弘 / 金崎志麻 / 川岡聡史 / 武藤章 / 酒原優 / 平山司 / 山本一紀 / 小亀勇  
title ● 城守茂右衛門 紙写真撮影 ● 小亀勇

北山病院作業療法室

レクリエーション紹介

# ペタンク

みんなで一緒に  
楽しみながら  
身体を動かすゲーム

いつもと違う表情  
見せてくださいます!

- ★100点をとると、みなさん思わず「にやり」笑顔がこぼれます。
- ★勝負ごとがお好きな男性陣。目の色が変わり、まさに真剣そのものです。
- ★お互いに応援したり、励まし合ったりしてコミュニケーションの場になっています。



## 患者様にこんな方はおられませんか?

- ⇒ 普段あまりお喋りされない
- ⇒ 退屈そうにしている
- ⇒ 昔スポーツをやっていた
- ⇒ 身体を動かして欲しいが運動がきらい

そんな方に  
オススメ!

## こんな効果があります

- 投げる動作を通して身体のバランスや上肢の操作の運動ができます。
- ゲームのなかで、満足感、達成感を得られ、チームへの所属感や勝ち負けを経験できます。
- ゲームなので「運動はちょっと…」という方も気軽に参加していただけます。

ペタンクってどんなゲーム？

フランス発祥の人気スポーツ「ペタンク」を独自にアレンジしました。2チームに分かれて、的を狙いお手玉を投げます。自分で高得点を狙うもよし。味方の玉を押し上げるもよし。相手チームの玉を押し出すもよし。

最後まで結果がわからないので、みなさんチームの一員となって熱心に応援され、いつも白熱した試合が繰り広げられています。

ご興味、ご質問等ありましたら、作業療法室にお尋ねください。  
参考に私たちの実際にやっているペタンクの詳細や工夫をお伝えします。

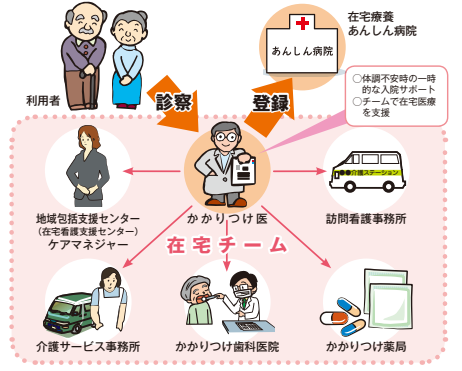
北山病院作業療法室 作業療法士 猶原 優

## 在宅療養 あんしん病院

北山病院・第二北山病院は、京都地域包括ケア推進機構の「在宅療養あんしん病院登録システム」事業に参加しています。

この事業は、京都府在住の高齢者（65歳以上）が、かかりつけ医と相談し、入院が必要となる場合の受入先（登録病院）を、あらかじめ登録しておくものです。これにより、入院を必要とする体調不良時に、登録済みの病院へスムーズなアクセスが可能となり、治療を早期に開始することができます。また、在宅の医療・介護事業所（地域のケアマネージャー・訪問看護ステーション・かかりつけ薬局等）も併せて登録することにより、早期の退院～早期の在宅療養の開始が可能となり、結果的に「在宅で生活しながらの治療・療養」につなげることができます。

安心な在宅生活の備えとして、是非ともご登録下さい。詳しくは、かかりつけ医（当院の主治医等）、または、受付・相談室にお問い合わせ下さい。



## 医療法人 三幸会

### 北山病院

〒606-0017 京都市左京区岩倉上蔵町123  
TEL(075)791-1177 FAX(075)712-4085  
京都市認知症疾患医療センター北山病院  
TEL(075)706-5515

### 第二北山病院

〒606-0017 京都市左京区岩倉上蔵町161  
TEL(075)791-2137 FAX(075)702-2631

### 三幸会うずまさクリニック

〒616-8106 京都市右京区太森森ヶ西町12-3  
TEL(075)871-3100 FAX(075)871-3101

### からすましめいクリニック

〒603-8151 京都市北区小山下総町5-1  
TEL(075)411-9095 FAX(075)411-9096

### 訪問看護ステーションからすましめい

〒603-8151 京都市北区小山下総町5-1  
TEL(075)411-9080 FAX(075)411-9099

### グループホーム北山

〒606-0017 京都市左京区岩倉上蔵町177  
TEL/FAX(075)722-7151

### 就労支援センター・ヒューマンプラス

〒606-0017 京都市左京区岩倉上蔵町158  
TEL(075)721-1570 FAX(075)721-1571

### 介護老人保健施設 紫雲苑

〒606-0017 京都市左京区岩倉上蔵町303  
TEL(075)724-1188 FAX(075)724-6122

### ケアサポートセンター 吉祥院

〒601-8339 京都市南区吉祥院里ノ内町71-1  
TEL(075)693-3602 FAX(075)681-2710

### ケアサポートセンター 宝ヶ池

〒606-0047 京都市左京区上高野薩田町11-1  
TEL(075)702-2051 FAX(075)712-2607

### ケアサポートセンター 千本今出川

〒602-8464 京都市上京区元誓願寺通千本東元四丁目424-2  
TEL(075)411-9918 FAX(075)451-4177

### ケアサポートセンター 岩倉長谷

〒606-0026 京都市左京区岩倉長谷町1617-1  
TEL(075)703-4065 FAX(075)703-4066

### ケアサポートセンター 市原野

〒601-1123 京都市左京区静海市原野1223-69  
TEL(075)741-3110 FAX(075)741-3120

### ケアサポートセンター 鷹峯

〒603-8467 京都市北区鷹峯南鷹峯町32-37  
TEL(075)495-3502 FAX(075)495-3503

### ケアサポートセンター 壬生

〒604-8812 京都市中京区壬生相合町63-1  
TEL(075)813-5151 FAX(075)813-5152

### ケアサポートセンター けいほく

〒601-0321 京都市右京区北塔町中筋浦44-1  
TEL(075)853-8181 FAX(075)853-0201

### ホームヘルパー養成校

〒606-0017 京都市左京区岩倉上蔵町158  
TEL(075)702-1522 FAX(075)721-1585

### 高齢サポート・岩倉 (京都市岩倉地域 包括支援センター)

〒606-0026 京都市岩倉長谷町1255番地  
TEL(075)723-0800 FAX(075)723-0802

### 生活サポートセンター ケアプラン事業所北山

〒606-0017 京都市左京区岩倉上蔵町158  
TEL(075)724-9117 FAX(075)721-1821

### 生活サポートセンター ヘルパーステーションきたやま (介護・障害)

〒603-8151 京都市北区小山下総町5-1  
TEL(075)411-9055 FAX(075)411-9056

### 生活サポートセンター 相談支援事業所北山

〒606-0017 京都市左京区岩倉上蔵町158  
TEL(075)791-2277 FAX(075)721-1821

三幸会ホームページ <http://www.sankokai.jp/>

この広報誌をデジタルブック（電子書籍）でご覧いただけます。

三幸会 医療相談窓口 TEL: 075-706-5850 FAX: 075-702-2631

広報誌「北山」に関するご意見・ご要望は地域連携室までお寄せ下さい。 TEL (075) 721-1551 FAX (075) 721-1585